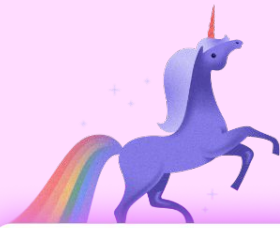




# Frühlings-Release 2026




Marketing-Anfragen und Support für neue Produkteinführungen



Kommentare ▾

 Stephanie Vargas hat diese Aufgabe erstellt Vor 20 Min.


 Christina Tarkmann Vor 10 Min.  
Treten die Verzögerungen vor allem vor der Arbeit auf oder eher während der Prüfung eingehender Anfragen?

 Workflow-Optimierer AI Teammate Vor 10 Min.  
Die meisten Verzögerungen treten auf, bevor die Arbeit beginnt. Bei ca. 42 % der Anfragen fehlen erforderliche Angaben. Das Hinzufügen von Pflichtfeldern zu einem standardisierten Formular für eingehende Anfragen würde einen Großteil dieser Verzögerung beseitigen.

 Dmitry Orlov Vor 10 Min.  
Wissen wir, welches Formular Teams derzeit am häufigsten zur Erfassung von Arbeitsanfragen verwenden?

 Workflow-Optimierer AI Teammate Vor 10 Min.  
Ja. Auf das [Formular für Kampagnenanfragen](#) entfallen ca. ~65 % aller Einreichungen im Marketingbereich. Ich habe den [Erfassungsprozess und das Formular hier](#) zur besseren Übersichtlichkeit optimiert. Zugewiesen an  Stephanie Vargas zur abschließenden Überprüfung.

MAI

 Asana

Wie kann ich Ihnen helfen?

Starten Sie ein Projekt in Asana, um eingehende Anfragen zu verfolgen, mit den nächsten Schritten fortzufahren und potenzielle Hindernisse für das Kreativteam zu erkennen





# Inhalt

[ABSCHNITT ANZEIGEN](#)

Asana AI

[ABSCHNITT ANZEIGEN](#)

Projektmanagement

[ABSCHNITT ANZEIGEN](#)

Ressourcenmanagement

[ABSCHNITT ANZEIGEN](#)

Integrationen

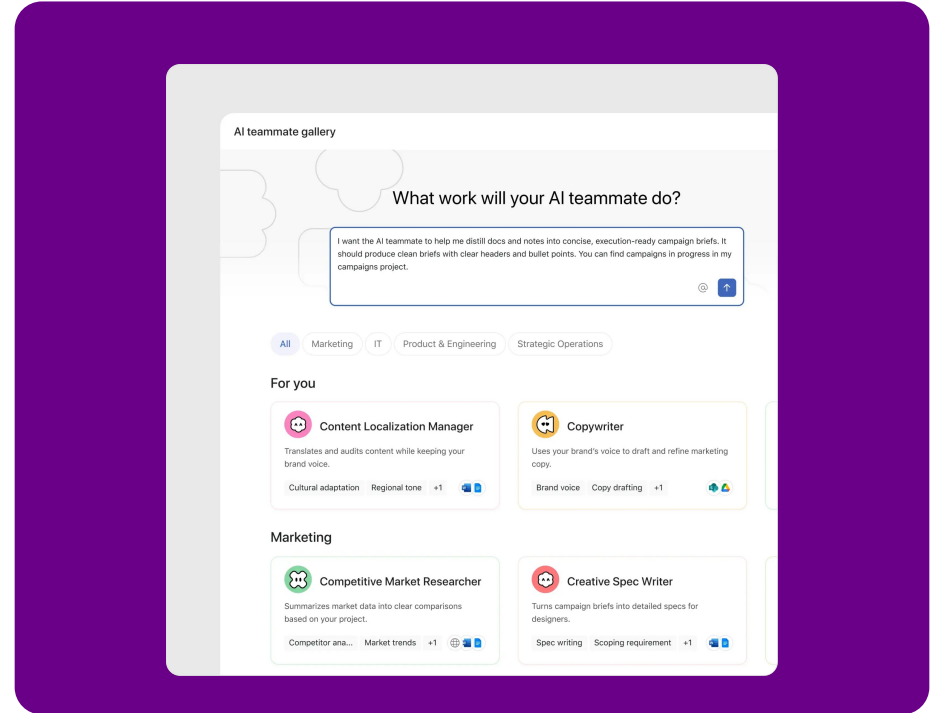
[ABSCHNITT ANZEIGEN](#)

Adminfunktionen

# Asana AI

# Asana AI

- ✓ Rollen in Projektvorlagen mit AI Studio  
Weisen Sie Rollen automatisch den richtigen Personen zu
- ✓ Verwalten Sie große Dateien mit AI Studio  
Verarbeiten Sie umfangreiche Anhänge und Daten
- ✓ AI Teammates  
Arbeiten Sie mit einer KI zusammen, die echte Ergebnisse liefert
- ✓ Transparenz über KI-Credits  
Verfolgen Sie den Verbrauch von KI-Credits



# Sparen Sie wertvolle Zeit, indem Sie mit **AI Studio** Rollen automatisch den richtigen Personen zuweisen

Ressourcen →



## Übersicht

Schluss mit dem manuellen Einrichten von Projekten. Sorgen Sie bei der Umwandlung von Aufgaben in Projekte mit AI Studio dafür, dass die richtigen verantwortlichen Personen den richtigen Arbeitsvorgängen zugewiesen werden.



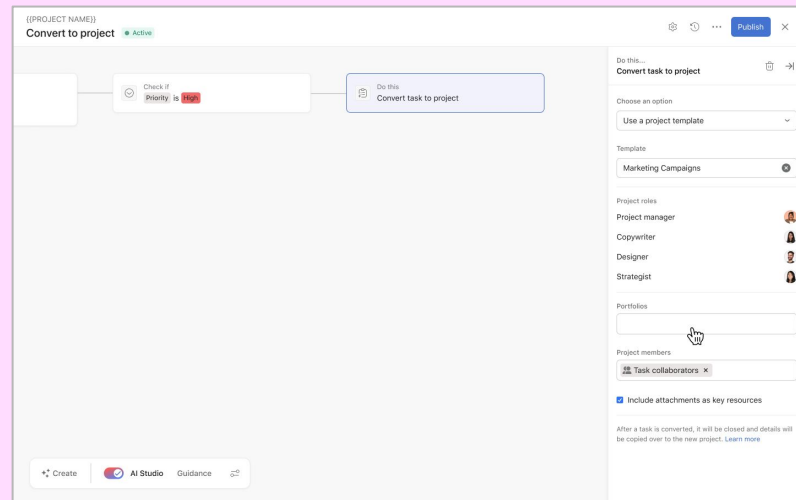
## Wichtigste Vorteile

- Sparen Sie wertvolle Zeit, indem Sie Rollenzuweisungen von Anfang an automatisieren
- Verbessern Sie die Genauigkeit und Konsistenz in allen Workflows mithilfe von KI und sorgen Sie dafür, dass Beteiligte an den richtigen Arbeitsabläufen arbeiten



## Wichtigste Anwendungsfälle

- Kampagnenmanagement
- Anfragenerfassung
- Projektmanagement



## So funktioniert's

Im Tool zur Erstellung von Regeln können Sie beim Konfigurieren der Aktion „Aufgabe in Projekt umwandeln“ innerhalb einer Projektvorlage Projektrollen mithilfe von KI-Variablen zuordnen, um Rollen dynamisch zuzuweisen.

# Erhalten Sie bessere Einblicke, indem Sie **AI Studio** für die Verarbeitung komplexer Daten nutzen

Ressourcen →



## Übersicht

Arbeiten Sie in Asana nahtlos mit umfangreichen Dateien. AI Studio kann jetzt große Dateianhänge analysieren, einschließlich umfangreicher Excel-Tabellen, großer CSV-Dateien und PDFs.



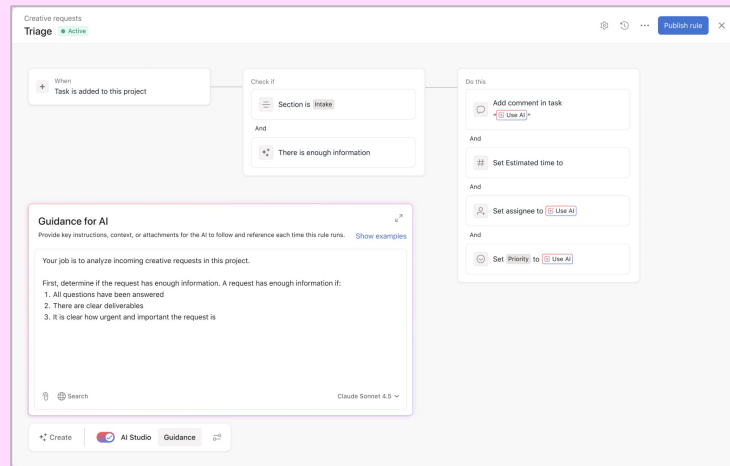
## Wichtigste Vorteile

- Nutzen Sie KI-Analytik und Datenpunkte, um die Ergebnisse zu verbessern
- Führen Sie komplexe Berechnungen mit AI Studio durch
- Analysieren Sie große Dateianhänge, ohne Verarbeitungslimits zu erreichen



## Wichtigste Anwendungsfälle

- Geschäftsberichte und Berichterstattung
- Strategische Planung und Portfoliomanagement



## So funktioniert's

Asana AI Studio ist ein Tool, für das keine Programmierkenntnisse erforderlich sind. Sie können damit KI-Workflows erstellen, um den unnötigen Aufwand Ihres Teams zu automatisieren und die Workflows direkt dort bereitzustellen, wo Ihr Team arbeitet.

# Beschleunigen Sie komplexe Arbeitsvorgänge und erhalten Sie schneller wichtige Ergebnisse mit **AI Teammates**

Ressourcen →



## Übersicht

Maximieren Sie die Produktivität mit AI Teammates, die speziell entwickelt wurden, um die Arbeit von Teams zu unterstützen. AI Teammates verstehen die Arbeitsweise Ihres Teams und sind in die tagtäglichen Workflows integriert, in denen Teams arbeiten.



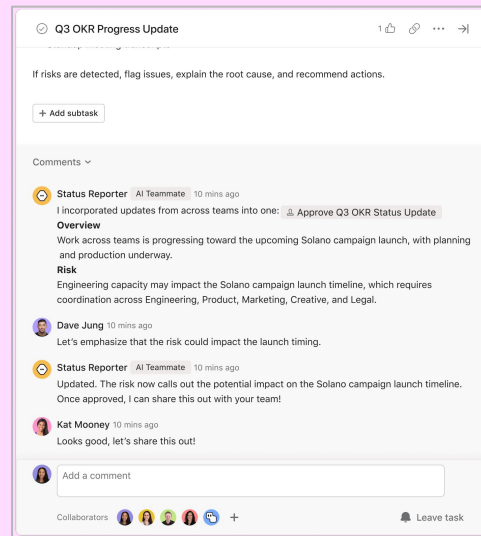
## Wichtigste Vorteile

- AI Teammates sind von Grund auf für die Teamarbeit konzipiert und können mit Ihrem gesamten Team zusammenarbeiten, um Kampagnen zu starten, Risiken zu beheben und Workflows zu optimieren
- AI Teammates verbessern sich im Laufe der Zeit selbst, da sie auf gemeinsames Wissen und Kontext aus früheren Arbeitsvorgängen zugreifen
- AI Teammates arbeiten nur innerhalb Ihrer bestehenden Berechtigungen und Kontrollmechanismen



## Wichtigste Anwendungsfälle

- Projektmanagement
- Anfragenerfassung
- Strategische Planung und Portfoliomanagement
- Kampagnenmanagement



## So funktioniert's

In der AI-Teammate-Galerie finden Sie vorgefertigte AI Teammates. Sie können aber auch Ihre eigenen erstellen – auch ohne Programmierkenntnisse. Jeder vorgefertigte AI Teammate hat einen bestimmten Fokus und ist auf Workflows in den Bereichen Marketing, Operations, IT und mehr zugeschnitten.

# Führen Sie KI-gestützte Regeln dank der **Transparenz über Credits** mit Zuversicht aus

Ressourcen →



## Übersicht

Profitieren Sie von mehr Transparenz beim Verbrauch von KI-Credits, indem Sie es regelerstellenden Personen ermöglichen, vor der Ausführung der Regel zu sehen, wie viele Credits verbraucht werden.



## Wichtigste Vorteile

- Optimieren Sie die Verwaltung von KI-Credits im gesamten Unternehmen
- Verfolgen und überwachen Sie die Nutzung von KI-Credits in KI-Workflows
- Vermeiden Sie proaktiv Störungen oder Fehler bei Ihren Regeln



## Wichtigste Anwendungsfälle

- Projektmanagement
- Geschäftsberichte und Berichterstattung
- Adminfunktionen und Sicherheit

The screenshot shows the Asana Rules management interface. At the top, there are summary cards for 'Rule runs' (515), 'Average credit cost' (750 per rule run), 'AI credits used' (28.5K this billing period), and 'AI Studio Basic' (49K credits left). Below this is a table of rules with columns for Name, Owner, Status, Credits used per run, Used in, Last active, Last modified, and Creation time.

Name	Owner	Status	Credits used per run	Used in	Last active	Last modified	Creation time
Automatically name tasks	Sue Cranboock	Active	800	Campaign Initiative	Last run yesterday	11 days ago	11 days ago
Customer Insights Aggregator	Sue Cranboock	Active	-	Campaign Initiative	Last run yesterday	11 days ago	11 days ago
Email Engagement Tracker	Sue Cranboock	Active	1,300	Campaign Initiative	Last run yesterday	11 days ago	11 days ago
Automated Feedback Loop	Sue Cranboock	Active	-	Campaign Initiative	Last run yesterday	11 days ago	11 days ago
Social Media Scheduler	Sue Cranboock	Active	500	Campaign Initiative	Last run yesterday	11 days ago	11 days ago
Lead Conversion Optimizer	Sue Cranboock	Active	-	Campaign Initiative	Last run yesterday	11 days ago	11 days ago
Event Attendance Tracker	Sue Cranboock	Active	-	Campaign Initiative	Last run yesterday	11 days ago	11 days ago
Meeting Triager	Sue Cranboock	Active	600	Creative Request Intake	Last run yesterday	11 days ago	11 days ago
Meeting Triager	Sue Cranboock	Active	900	Marketing Website Redesign	Last run yesterday	11 days ago	11 days ago

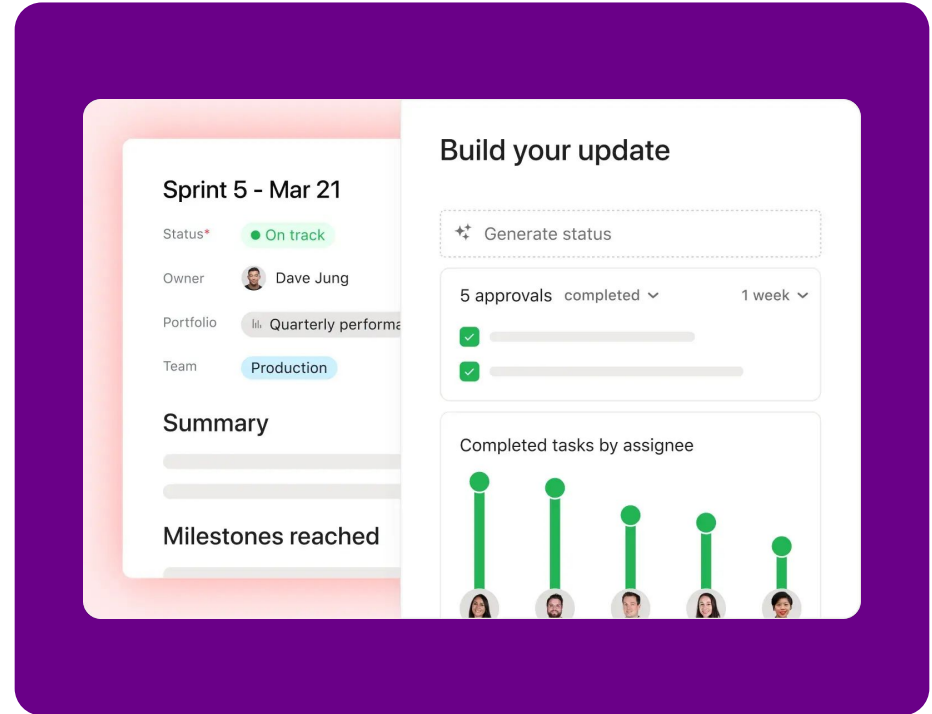
## So funktioniert's

Wenn KI-Bedingungen oder -Aktionen zu Regeln hinzugefügt werden, wird ein Credit-Bannerbild angezeigt, in dem die geschätzten Credit-Kosten angezeigt werden.

# Projektmanagement

# Projektmanagement

- ✓ Vorlagen für Status-Updates  
Standardisieren Sie die Teamkommunikation
- ✓ Benutzerdefinierte Datumsfelder in der erweiterten Suche  
Ermöglichen Sie präzisere Abfragen und Berichte





## Übersicht

Erstellen Sie strukturierte Status-Updates im gesamten Unternehmen. Ermöglichen Sie Teammitgliedern, relevante Informationen auf standardisierte Weise zu senden und zu empfangen.



## Wichtigste Vorteile

- Verbessern Sie die Transparenz und Abstimmung zwischen wichtigen Beteiligten
- Sparen Sie Zeit, indem Sie wiederkehrende Status-Updates nicht mehr jedes Mal von Grund auf neu erstellen müssen
- Teilen Sie den Teamfortschritt einheitlich in allen Workflows
- Verwenden Sie KI, um basierend auf der Vorlagenstruktur einen Entwurf für den Inhalt zu erstellen



## Wichtigste Anwendungsfälle

- Projektmanagement
- Geschäftsberichte und Berichterstattung

Name	Description	Managed by	Usage	Last modified
Weekly update	For updates sent out to the team (should be on a weekly ba...	[User]	20	Yester...
Quarterly Business Review	Use for QBR pre-read with executive team	[User]	20	Yester...
Annual Business Review	Use for annual pre-read with executive team	[User]	20	1 day a...
Brand Team Updates	Monthly update on all the good stuff brand creative is cooki...	[User]	20	5 days
Product Design Team Updates	Weekly update for leadership on what you're up to this week	[User]	20	Nov 1
Execution Project		[User]	20	Aug 28
Annual Business Review [OLD]	Don't use this template, use Annual Business Review instead	[User]	20	Jul 22,

## So funktioniert's

Erstellen und speichern Sie Status-Update-Vorlagen, die projekt- und portfolioübergreifend wiederverwendet werden können, um einheitliche Kommunikationsstandards zu gewährleisten.

# Finden Sie mithilfe von **benutzerdefinierten Datumsfeldern in der erweiterten Suche** schneller, wonach Sie suchen

Ressourcen →



## Übersicht

Filtern Sie die Ergebnisse der erweiterten Suche nach benutzerdefinierten Datumsfeldern, um die richtigen Aufgaben oder Elemente in Asana anzuzeigen. Ähnlich wie bei den integrierten Datumsfeldern können Nutzer\*innen die neuen benutzerdefinierten Datumsfelder in der Suchansicht nach mehreren Parametern filtern (z. B. Datumsbereich, bestimmtes Datum, „innerhalb der letzten“ usw.)



## Wichtigste Vorteile

- Ermöglichen Sie präzisere Abfragen und Berichte
- Filtern Sie nach wichtigen benutzerdefinierten Daten, etwa team- oder abteilungsspezifischen Informationen, wie z. B. Compliance-Fristen, Event-Termine usw.
- Treffen Sie fundiertere Entscheidungen mit den richtigen Datenpunkten



## Wichtigste Anwendungsfälle

- Kampagnenmanagement
- Projektmanagement

Contains the words Clear

Type: Task

Include:  Subtasks  Milestones  Approvals

Located: Anywhere

Status: All

Assigned to:

Due date:

Collaborators:

Custom fields:  ×

Add filter ▼

- 📅 **Launch Prep**  
Go/no-go date SO
- 📅 **Launch Date**  
External facing release date SO

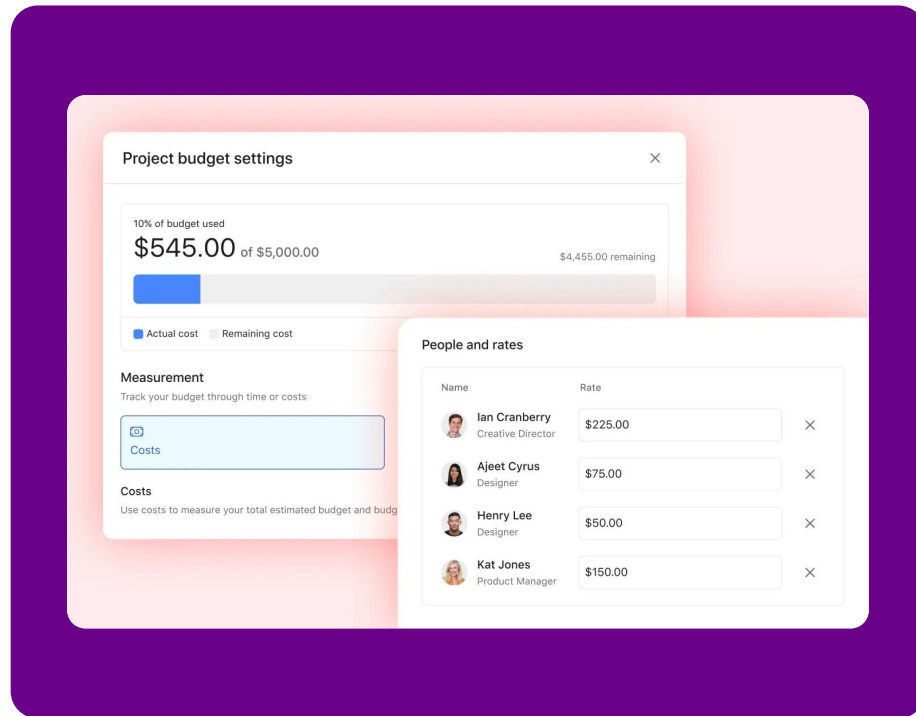
## So funktioniert's

In der erweiterten Suche können Nutzer\*innen zusätzlich zu den integrierten Datumsfeldern nach benutzerdefinierten Datumsfeldern filtern.

# Ressourcenmanagement

# Ressourcenmanagement

- ✓ Add-on „Zeiterfassung und Budgets“  
Verfolgen Sie Budgets und Zeiterfassungsdaten in Echtzeit nach
- ✓ Gruppierung nach benutzerdefinierten Projektfeldern in Kapazitätsplänen  
Zeigen und organisieren Sie Daten auf übersichtlichere Weise
- ✓ CSV-Export von Kapazitätsplan-Zuweisungen  
Exportieren Sie Daten zu Kapazitätsplänen



# Verbessern Sie die Erfassung des Projektstatus mit genauen Daten und KI-Einblicken mithilfe des Add-ons „Zeiterfassung und Budgets“ (Self-Service)

Ressourcen →



## Übersicht

Erhalten Sie mit dem Add-on „Zeiterfassung und Budgets“ Echtzeit-Einblicke in Budgets und die für die Arbeit aufgewendete Zeit. Bestandskund\*innen können sich jetzt selbst anmelden und eine kostenlose 14-tägige Testversion starten.



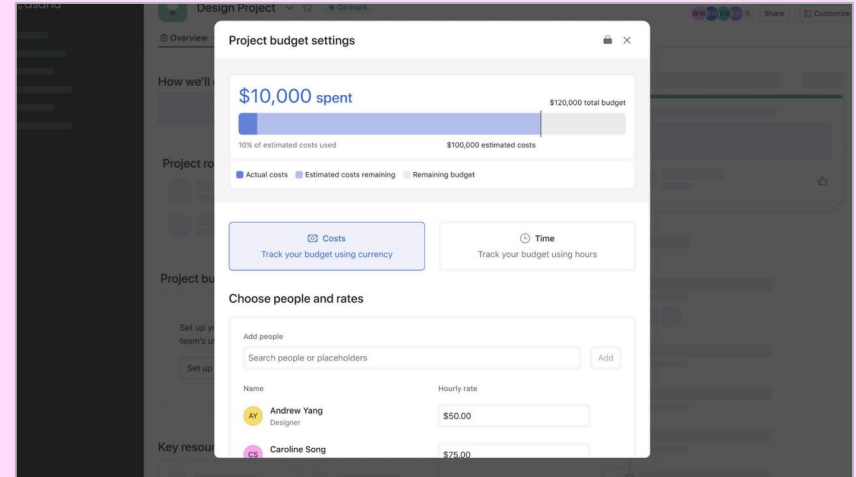
## Wichtigste Vorteile

- Erfassen Sie genau die für Projekte aufgewendete Zeit
- Überwachen Sie Kosten und potenzielle Einnahmen mithilfe von abrechenbaren Stundensätzen
- Zentralisieren Sie Genehmigungen für die Zeiterfassung
- Optimieren Sie die Projektplanung mit KI-gestützten Empfehlungen und Erkenntnissen



## Wichtigste Anwendungsfälle

- Ressourcenmanagement
- Projektmanagement
- Geschäftsberichte und Berichterstattung
- Strategische Planung und Portfoliomanagement



## So funktioniert's

Das Add-on „Zeiterfassung und Budgets“ ist für die Abos Starter, Advanced, Enterprise und Enterprise+ verfügbar.

# Konzentrieren Sie sich auf die wichtigen Daten mit der **Gruppierung benutzerdefinierter Felder in Kapazitätsplänen**

Ressourcen →



## Übersicht

Organisieren und visualisieren Sie Kapazitätspläne nach dem ausgewählten Attribut oder benutzerdefinierten Feld (z. B. Priorität, Investitionstyp, Kategorie).



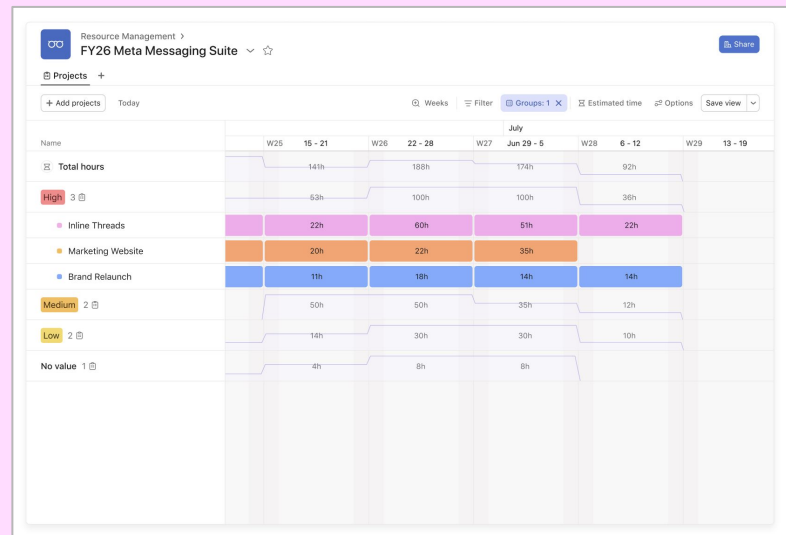
## Wichtigste Vorteile

- Erhalten Sie schneller Einblicke in die Kapazitäts- und Ressourcenzuweisung, ohne die Daten manuell analysieren zu müssen
- Analysieren Sie die Arbeit basierend auf dem, was für Sie und Ihr Team wichtig ist



## Wichtigste Anwendungsfälle

- Ressourcenmanagement
- Strategische Planung und Portfoliomanagement
- Projektmanagement



## So funktioniert's

Gruppieren Sie die Felder nach benutzerdefinierten Projektfeldern im Kapazitätsplan.

# Nutzen Sie Daten aus Asana dort, wo Sie sie benötigen, mit dem **CSV-Export von Kapazitätsplan-Zuweisungen**

Ressourcen →



## Übersicht

Exportieren Sie Details zu Kapazitätsplänen und Zuweisungen als CSV-Datei für unterschiedliche Berichtsansforderungen.



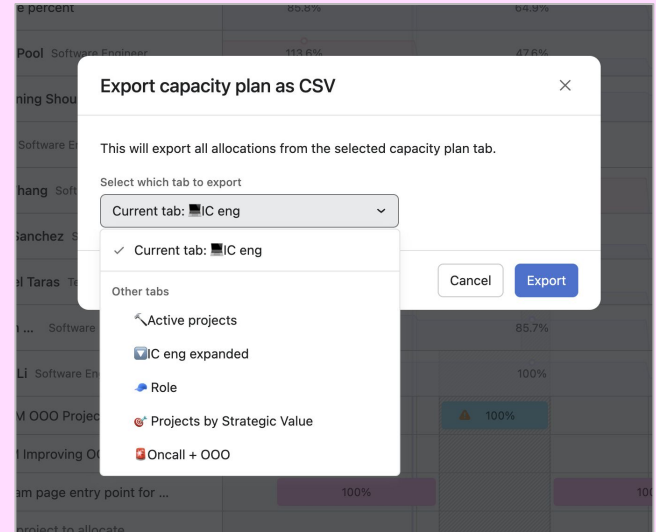
## Wichtigste Vorteile

- Greifen Sie direkt in Asana auf strukturierte, leicht verständliche Daten zu
- Greifen Sie auf zusätzliche Berichtsfunktionen zu, indem Sie Daten nach Tableau, Power BI usw. exportieren.



## Wichtigste Anwendungsfälle

- Ressourcenmanagement
- Geschäftsberichte und Berichterstattung



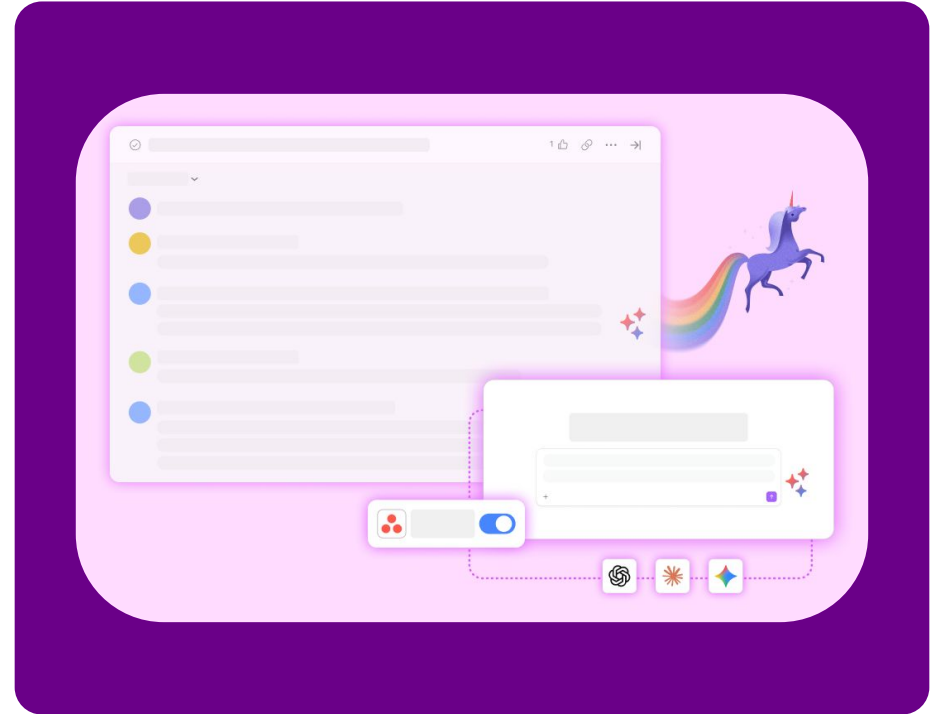
## So funktioniert's

Klicken Sie im Tab oder in der Ansicht „Kapazitätsplan“ auf „CSV exportieren“, um die Zuweisungsdetails herunterzuladen.

# Integrationen

# Integrationen

- ✓ AI Connectors (Claude, ChatGPT und Gemini)  
Setzen Sie Ideen in Asana direkt in die Tat um



# Wandeln Sie Ideen mit **AI Connectors** in umsetzbare nächste Schritte um

Ressourcen →



## Übersicht

Gelangen Sie schneller von der Idee zur Umsetzung. Starten und steuern Sie Arbeitsabläufe in Asana direkt aus Unterhaltungen mit Claude, ChatGPT und Gemini.



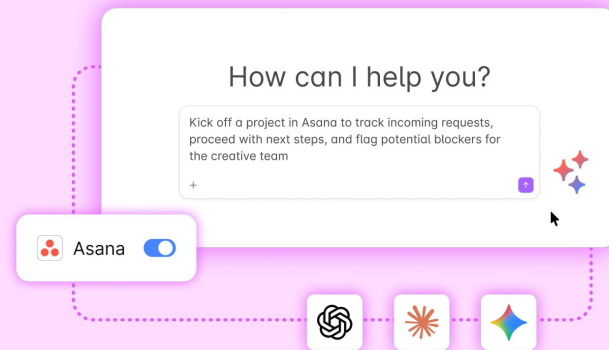
## Wichtigste Vorteile

- Arbeiten Sie nahtlos team- und abteilungsübergreifend zusammen
- Erstellen Sie automatisch strukturierte Aufgaben in Asana
- Überwachen Sie den Status von Vorhaben in Asana und sehen Sie sich eine Vorschau an – direkt in Ihrem bevorzugten KI-Tool
- Verringern Sie Reibungsverluste durch manuelle Kontextwechsel



## Wichtigste Anwendungsfälle

- Projektmanagement
- Kampagnenmanagement
- Einführung
- Strategische Planung und Portfoliomanagement



## So funktioniert's

Verknüpfen Sie Asana mit KI-Tools wie Claude, ChatGPT und Gemini, indem Sie die Verbindung über einen Connector herstellen. Möglicherweise müssen Sie Ihren Admin bitten, die Integration für Ihren Arbeitsbereich zu aktivieren.

# Adminfunktionen

# Adminfunktionen

- ✓ Verbesserungen in der Admin-Konsole
  - Speichern Sie benutzerdefinierte Ansichten und verwalten Sie den Benutzerzugriff im großen Maßstab

**Members** 98 seats available 3 membership requests [Invite members](#) [Import/Export CSV](#) [WV](#)

All Members Guests Invited Removed

Search by name or email 13 members showing Filters Sort

#	Name	Role	Status	License	Add-on	Last activity	Invited by	
1	April Benson april.benson@email.com	Member	Active	Enterprise	Resource Management	Today	Joined independently	...
2	Billy Jackson billy.jackson@email.com	Member	Paused	Enterprise	AI Studio	Jan 16, 2024	John Doe	...
3	Emily Jones emily.jones@email.com	Member	Invited	View only	Resource Management	Today	John Doe	...
4	Harold Chan harold.chan@email.com	Member	Removed	-	-	Today	John Doe	...
5	Joe Swanson joe.swanson@email.com	Guest 3x	Active	View only	-	Today	John Doe	...
6	Joe Smith joe.smith@email.com	Guest 3x	Invited	Enterprise	-	Today	John Doe	...
7	Tanya Wilde tanya.wilde@email.com	Guest 3x	Removed	-	-	Jan 16, 2024	John Doe	...
8	Emma Carter emma.carter@email.com	Admin	Active	View only	-	Today	John Doe	...
9	Liam Bennett liam.bennett@email.com	Admin	Paused	Enterprise	-	Today	John Doe	...
10	Sophia Reynolds sophia.reynolds@email.com	Admin	Invited	Enterprise	Resource Management	Today	John Doe	...
11	Noah Mitchell noah.mitchell@email.com	Admin	Removed	-	-	Today	Joined independently	...
12	Ava Patterson ava.patterson@email.com	Unclaimed	Active	View only	-	Today	User is in an external organiz...	...
13	Ethan Brooks ethan.brooks@email.com	Unclaimed	Removed	View only	-	Jan 16, 2024	User is a form submitter	...

Our Customer Success team can help you achieve your goals. [Get in touch](#)

# Fördern Sie einheitliche Abläufe mit den Verbesserungen in der Admin-Konsole

Ressourcen →



## Übersicht

Admins können in der Admin-Konsole schnell benutzerdefinierte Ansichten speichern sowie Nutzerrollen und den Zugriff auf Add-ons verwalten.



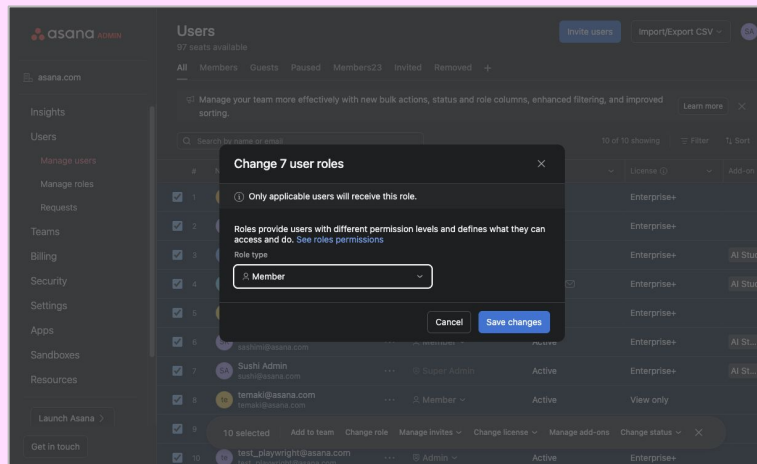
## Wichtigste Vorteile

- Admins können schnell sicherstellen, dass die richtigen Personen den richtigen Zugriff erhalten
- Admins können die erforderlichen Informationen anzeigen, indem die relevantesten Filter, Sortierungen und Spalten beibehalten werden



## Wichtigste Anwendungsfälle

- Adminfunktionen und Sicherheit
- Einführung



## So funktioniert's

Erstellen Sie auf der Seite „Nutzer\*innen“ in der Admin-Konsole benutzerdefinierte gespeicherte Ansichten, indem Sie auf „+“ oder „Als neuen Tab speichern“ klicken. Verwenden Sie die Toolbar für Massenaktionen, um mehrere Nutzer\*innen auszuwählen, und wählen Sie „Rolle ändern“ oder „Add-ons verwalten“, um die Änderungen anzuwenden.